

HANDCASE

MANUAL DO USUÁRIO DO V I R T U A L F I N A N C E

Este manual é intuitivo como nossos softwares, basta observar as imagens para entender como utilizar da melhor e mais eficiente forma.

As telas seguem a ordem lógica da apresentação das ferramentas na interface de cada software.

Descritivo

Software para organizar e calcular (cálculo automático) Despesas, Receitas e Investimentos. Você organiza suas despesas, receitas e investimentos por itens e modos, marca data e hora para ser avisado de pagamento, recebimento ou investimento a ser feito ou resgatado. possui ainda ferramenta de avaliações onde você define o que fez ou deve fazer sobre suas ações financeiras pessoais, profissionais ou de sua empresa (útil para micro e pequenas empresas como complemento móvel) e anotações. Em português

1.0 - Para todos modelos com Sistema Palm (uso da ram 194 KB)

Requerimentos

Qualquer handheld que rode PALM OS;

Sistema PALM 3.5 ou superior;

Instalação

Se você recebeu o programa por e-mail, basta descompactar o zip na área de trabalho e dar um duplo clique no arquivo **Virtual Finance.prc** a ferramenta de instalação do seu Palm irá abrir apresentando o arquivo a ser sincronizado, sincronize e pronto ou na próxima sincronização ele será instalado.



Você o reconhecerá pelo logo ao lado.

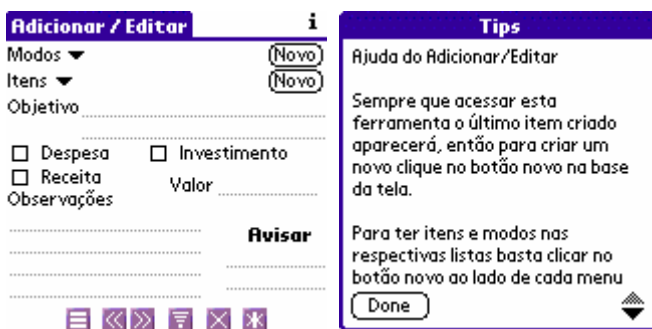
Interface inicial



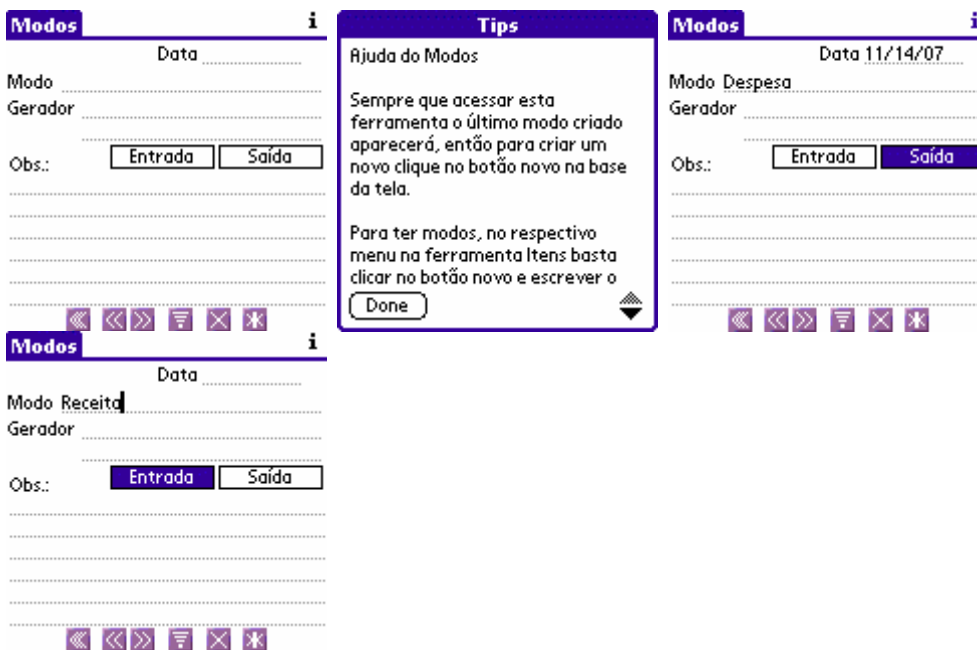
Aqui você tem a interface onde visualiza todas as entradas que cadastrou e organiza a visualização e cálculo automático por modo (despesa, receita e investimento).



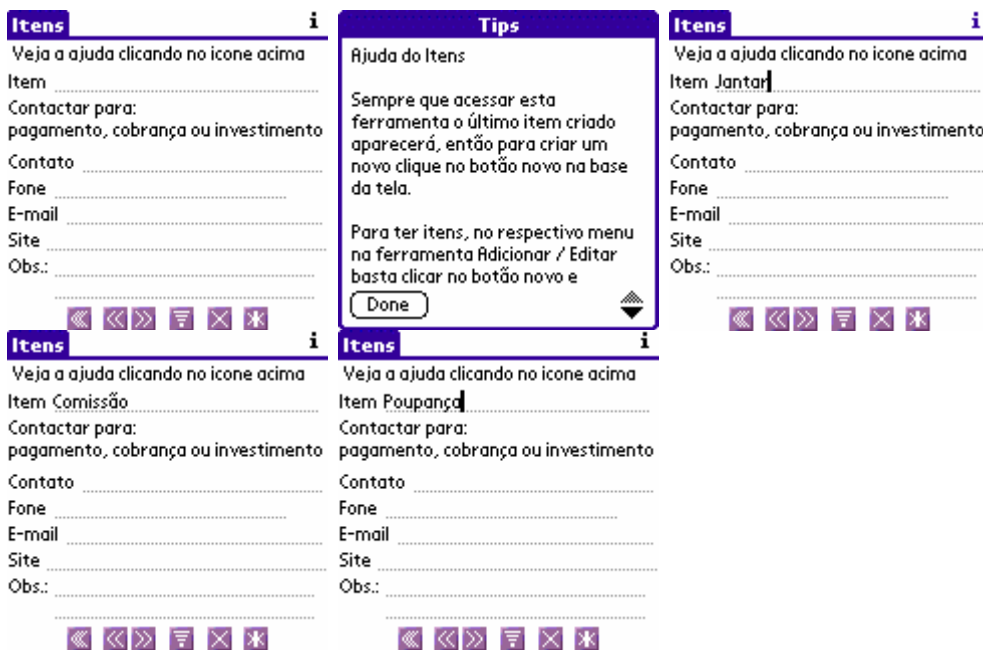
Aqui você pode copiar e colar com o uso dos menus suspensos. Ex.: Copiar do Memos itens que editou no Memos do PalmDesktop e vice versa. Na segunda tela você vê o menu suspenso flash de acesso rápido e direto as ferramentas padrão do Palm. Útil para ir até o memos e voltar direto para o Virtual Finance quando estiver copiando e colando. A Ajuda esta presente em todas as ferramentas assim quando tiver dúvida basta consulta-la sem ter de abrir este manual. A ajuda específica da ferramenta você acessa através do icone (i) no topo direito da tela.



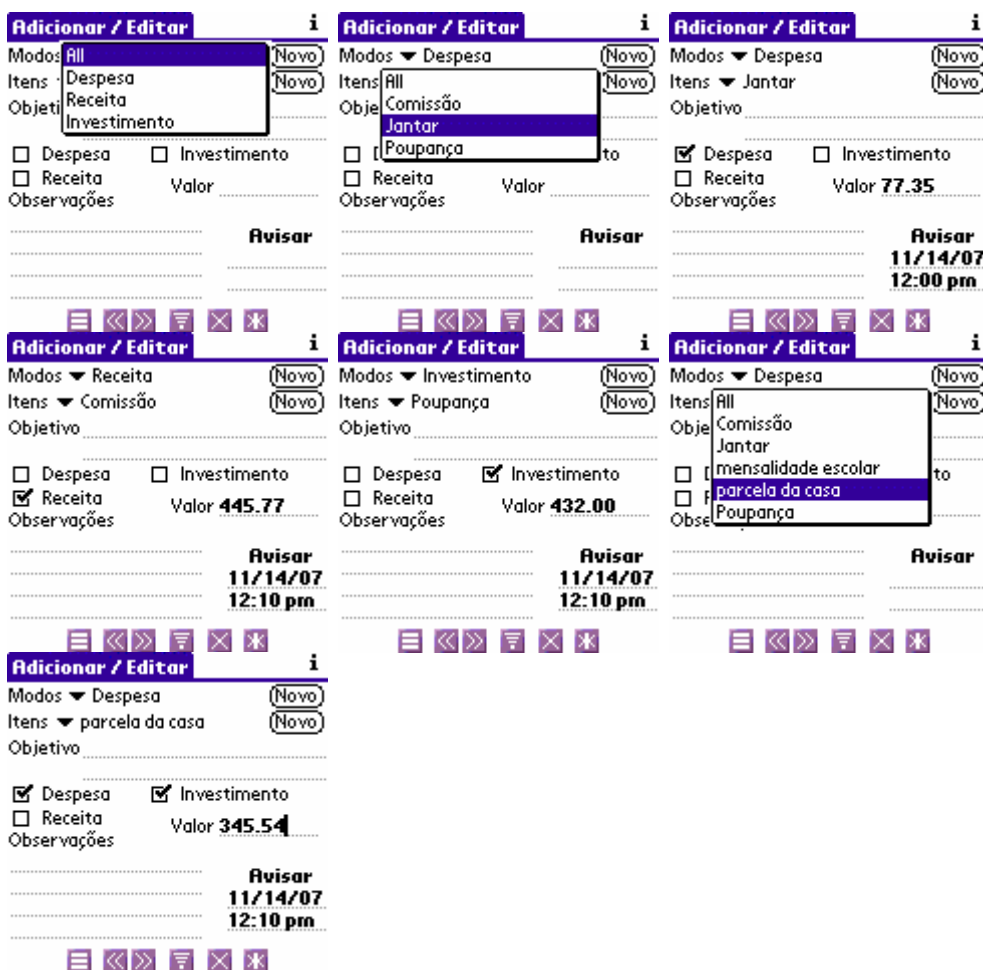
Nas telas acima você edita a entrada de cada modo e item. A ajuda específica da ferramenta você acessa através do icone (i) no topo direito da tela.



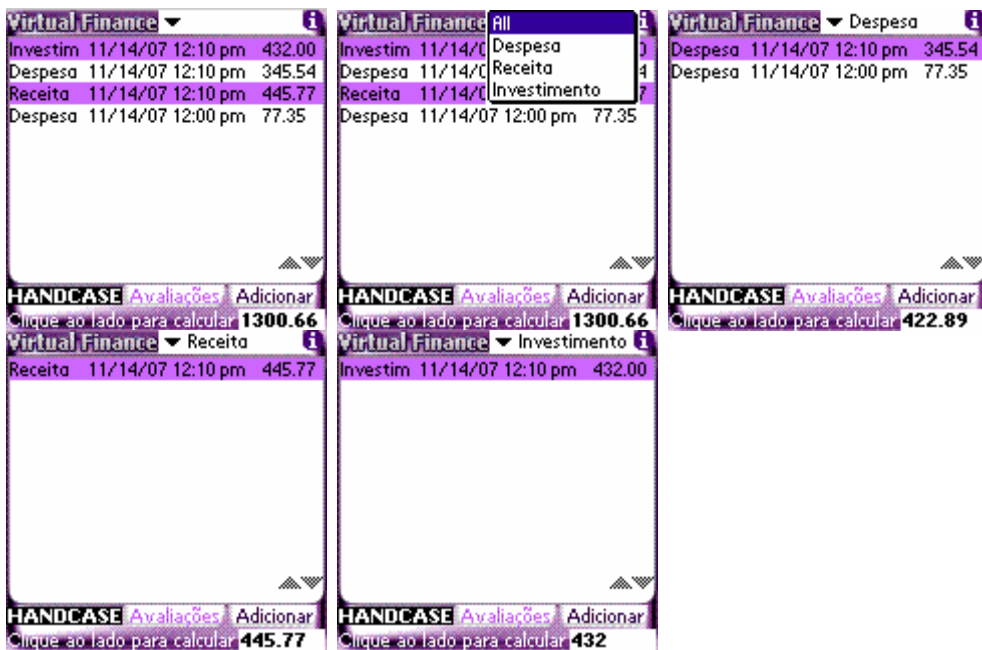
Nas telas acima você cadastra os modos (receita, despesa, investimento e outros, porém é importante que defina modos calculáveis na tela de cálculo ex: na tela de cálculo você escolhe no menu suspenso o modo, digamos despesas e todas as despesas são listadas e calculadas automaticamente, isto vale para todas as receitas e todos os investimentos, então ao criar um modo tenha em mente que ele gerará uma lista e calculo total para aquele modo) A ajuda específica da ferramenta você acessa através do icone (i) no topo direito da tela.



Nas telas acima você cadastra todo o tipo de item que vinculará depois ao modo. Ex.: jantar é um item do modo despesa, comissão ou salário, são itens do modo receita, poupança e ou ações são itens do modo investimento. A ajuda específica da ferramenta você acessa através do ícone (i) no topo direito da tela.



Nas telas acima você faz a edição final, ou seja, já criou os modos e os itens, basta selecionar cada qual e acrescentar valores, definir o objetivo, definir a data (você será avisado do pagamento, recebimento aplicação ou resgate). Em alguns casos como o da última tela acima, despesas podem ser investimento (parcela da casa própria). A ajuda específica da ferramenta você acessa através do ícone (i) no topo direito da tela.



Nas telas acima você poderá visualizar e calcular automaticamente as despesas, receitas e investimentos, bastará escolher no menu suspenso o modo a ser calculado (despesas, receitas ou investimento) A ajuda específica da ferramenta você acessa através do ícone (i) no topo direito da tela.



Nas telas acima você poderá visualizar e editar avaliações que poderão servir de ferramenta de metas. Acompanha ainda um bloco de notas associado as avaliações. A ajuda específica da ferramenta você acessa através do ícone (i) no topo direito da tela.

Qualquer problema com o Software entre em contato com a HANDCASE suporte@handycase.com

Acesse: www.handycase.com

© 2007 Copyright by HANDCASE