

HANDCASE

MANUAL DO USUÁRIO

DO

H A N D F I L E S

Este manual é intuitivo como nossos softwares, basta observar as imagens para entender como utilizar da melhor e mais eficiente forma.

As telas seguem a ordem lógica da apresentação das ferramentas na interface de cada software.

Descritivo

Com este programa você poderá visualizar todos os dados e arquivos de seu palm ou do cartão de memória. Fácil e rápido. Com ele poderá criar diretórios no cartão de memória, apagar arquivos tanto no palm como no cartão. Poderá renomear cartões de memória, habilitar somente leitura e ocultar arquivos. Sem contar o volume de informações que o HandFiles mostra dos arquivos tanto do palm como do cartão de memória. Em português.

1.0 - PALM OS 3.5 ou superior (uso da ram 91 KB)

Requerimentos

Qualquer handheld que rode PALM OS;

Sistema PALM 3.5 ou superior;

Instalação

Se você recebeu o programa por e-mail, basta descompactar o zip na área de trabalho e dar um duplo clique no arquivo **HANDFILES.prc** a ferramenta de instalação do seu Palm irá abrir apresentando o arquivo a ser sincronizado, sincronize e pronto ou na próxima sincronização ele será instalado.

Se você comprou o cd basta usar o instalador ou acessar pelo Windows Explorer os diretórios, dar um duplo clique no arquivo **HANDFILES.prc**, a ferramenta de instalação do seu Palm irá abrir apresentando o arquivo a ser sincronizado, sincronize e pronto ou na próxima sincronização ele será instalado.

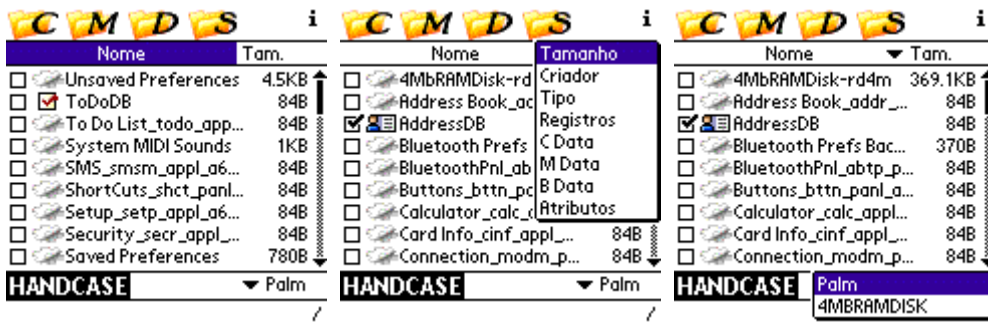


Você o reconhecerá pelo logo ao lado.

Interface inicial



As pastas com as letras C, M D e S significam pela ordem: Copiar, Mover, Deletar e Selecionar.



Aqui você tem acesso rápido e fácil a todos os arquivos de seu palm e de seus cartões de memória. Quando o HANDFILES é iniciado pela primeira vez, ele lê todo o conteúdo do seu palm e do cartão que estiver nele.



Basta acessar o menu suspenso para ajustar a configuração. Na ferramenta Informações você pode além de visualizar as informações gerais, renomear o cartão de memória. Ajustar para ficar somente em leitura ou ocultar os arquivos mais sensíveis.



Aqui ao clicar no botão S pode escolher em selecionar tudo, desselecionar e inverter a seleção.



Aqui você visualiza o manual que esta disponível através do icone (i) no topo da tela.

Qualquer problema com o Software entre em contato com a HANDCASE suporte@handycase.com