

HANDCASE

MANUAL DO USUÁRIO DO D I E T A

Este manual é intuitivo como nossos softwares, basta observar as imagens para entender como utilizar da melhor e mais eficiente forma. As telas seguem a ordem lógica da apresentação das ferramentas na interface de cada software.

Descritivo

Programa criado para organizar as informações alimentares, com cálculo de calorias. Pode organizar a dieta de toda a família individualmente. Acompanha uma tabela de calorias organizada por refeição. Em português.

1.3 - PALM OS 3.5 ou superior (uso da ram 73 KB)

Requerimentos

Qualquer handheld que rode PALM OS;

Sistema PALM 3.5 ou superior;

Instalação

Se você recebeu o programa por e-mail, basta descompactar o zip na área de trabalho e dar um duplo clique no arquivo **dieta.prc** a ferramenta de instalação do seu Palm irá abrir apresentando o arquivo a ser sincronizado, sincronize e pronto ou na próxima sincronização ele será instalado.

Se você comprou o cd basta usar o instalador ou acessar pelo Windows Explorer os diretórios, dar um duplo clique no arquivo **dieta.prc**, a ferramenta de instalação do seu Palm irá abrir apresentando o arquivo a ser sincronizado, sincronize e pronto ou na próxima sincronização ele será instalado.



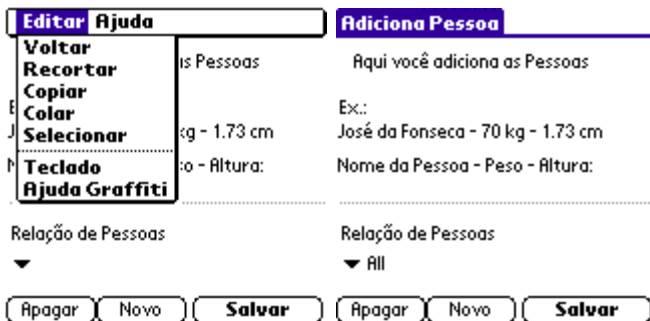
Você o reconhecerá pelo logo ao lado.

Ferramentas

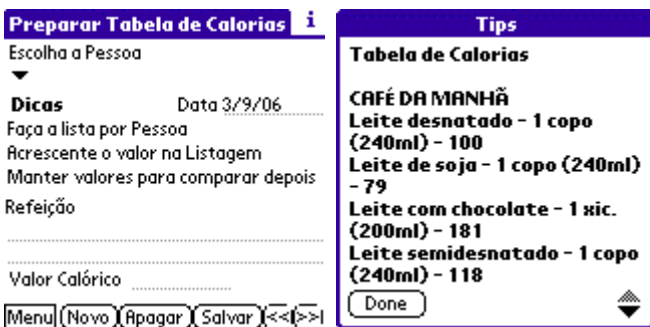
Interface inicial



Aqui você escolhe a ferramenta que deseja usar.



Aqui você acrescenta as Pessoas da Família ou Pacientes. Da forma como descrito na tela. O menu suspenso ajuda a copiar e colar informações que você colocou no Memos do Palm Desktop e sincronizou para depois colocar nas ferramentas no Dieta no seu Palm.



Aqui você escolhe a pessoa no menu suspenso no topo da tela e acrescenta refeição por refeição e seu valor calórico respectivo. (Para saber qual o valor calórico basta clicar no icone i no topo direito a tela abrirá com a tabela geral e somar as calorias dos alimentos que compuseram a refeição. O calculo de todas as refeições é feito pelo Dieta na tela abaixo.

Lista de Calorias

▼ Ronaldo dos Santos

Data	Refeição	Valor Calórico
12/16	Café da Manhã	326
12/16	Almoço	455
12/16	Lanche	195
12/16	Jantar	474

Início Clique na linha > Total **1450**

Aqui você escolhe a pessoa no menu suspenso no topo da tela e verá a relação de refeições, clicando na linha no pé da tela o programa irá calcular o volume total de calorias de todas as refeições da pessoa selecionada.

Qualquer problema com o Software entre em contato com a HANDCASE suporte@handycase.com

www.handycase.com

© 2006 Copyright by HANDCASE