

# HANDCASE

## MANUAL DO USUÁRIO DO AVALIADOR

Este manual é intuitivo como nossos softwares, basta observar as imagens para entender como utilizar da melhor e mais eficiente forma.

As telas seguem a ordem lógica da apresentação das ferramentas na interface de cada software.

### Descritivo

Este software é composto de um combo, Editor e Leitor de avaliações. O Editor possui recursos para a criação e organização de avaliações em lista e por ordem alfabética automática. Com busca por nome. Possui opção de Nota para cada avaliação (compartilhada com outros através do Leitor que você envia para quem quiser - exemplo: você criou avaliações, enviou elas e o Leitor para 30 pessoas, elas podem acrescentar comentários no Notas Compartilhadas e reenviar para você as avaliações, você pode então reeditar as avaliações ou apenas manter arquivadas, e ler no Leitor). Mais, copia e cola avaliações do Memos e vice versa diretamente. Em português. Para facilitar o uso e acesso os avaliações são apresentados em dois modos:

**Avaliador Editor - Editor** - para escrever.

**Avaliador - Leitor** - para leitura e apenas editando as notas compartilhadas.

### **1.0 - PALM OS 3.5 ou superior (uso da ram 209)**

### Instalação

Se você recebeu os programas por e-mail, basta descompactar o zip na área de trabalho e dar um duplo clique nos arquivos **Avaliador\_Editor.prc** e **Avaliador\_Leitor.prc** a ferramenta de instalação do seu Palm irá abrir apresentando o arquivo a ser sincronizado, sincronize e pronto ou na próxima sincronização ele será instalado.



Você os reconhecerá pelos logos ao lado.

### **Avaliador Editor**

#### Interface inicial

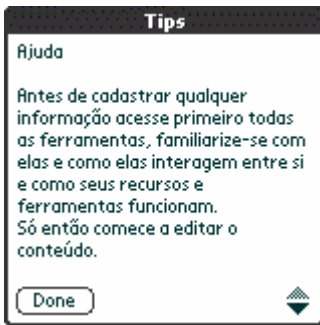


Aqui você tem a interface onde visualiza e pesquisa (por título) cada avaliação cadastrada.

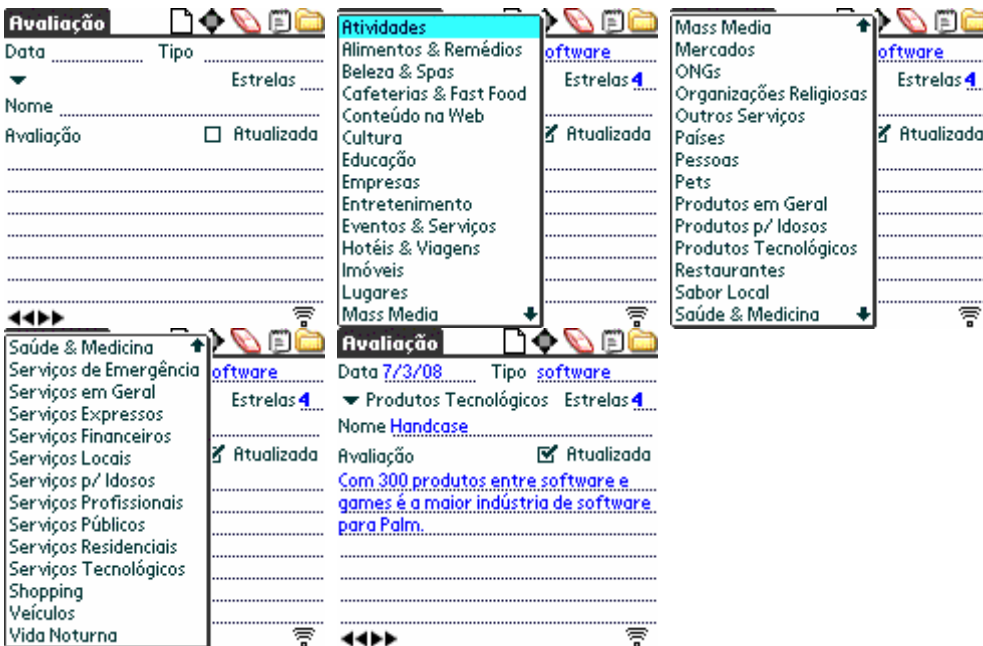
#### Menu



Da esquerda para a direita os ícones são: nova avaliação, endereço, apagar, notas compartilhadas e lista.



Aqui você acessa pelo ícone (i) no topo da tela inicial a ajuda básica.



Aqui você prepara cada avaliação. Estes dados iniciais aparecerão na tela inicial gerando uma lista de avaliações pesquisável por título.

Para criar uma avaliação basta clicar no ícone lapis.

Para apagar a avaliação inclusive os dados e anotações basta clicar no ícone borracha.

Para criar uma nova avaliação basta clicar no ícone de página limpa.

Para ir para as notas compartilhadas basta clicar no ícone do bloco de notas.

Para voltar a lista de avaliações basta clicar no ícone pasta.

Para navegar entre os avaliações sem ter de voltar para a tela da lista de avaliações basta usar as setas na base da página.



Nas telas acima você prepara seus avaliações. Vê também que com o uso do menu flash de acesso direto as ferramentas do palm poderá acessar o memos copiando inclusive de memos que preparou no Palm Desktop e depois sincronizou e vice e versa, por exemplo.

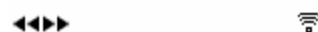
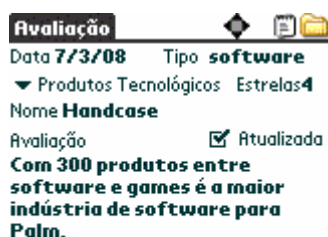


## Avaliador Leitor

### Interface inicial



Aqui você tem a interface onde visualiza e pesquisa (por título) cada texto cadastrado.



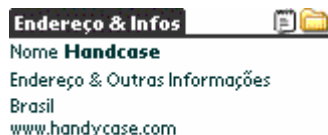
Aqui você lê os dados do texto escrito no Avaliador Editor.

Para ler todo o texto basta clicar no icone binóculo.

Para voltar a lista de avaliações basta clicar no icone pasta.

Para voltar a lista de avaliações basta clicar no icone pasta.

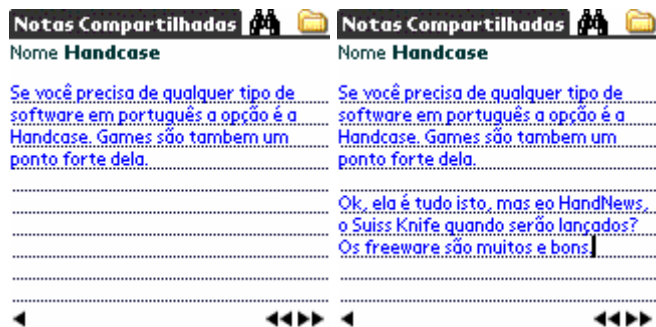
Para navegar entre os avaliações sem ter de voltar para a tela da lista de avaliações basta usar as setas na base da página. Para enviar o texto para outro usuário que possua o Avaliador Editor basta clicar no icone de transferência na base da página.



- Aceita cartão de crédito
- Boas Negociações
- Bom Atendimento
- Estacionamento



Aqui você vê o endereço e outras informações relevantes.



Para ler as notas compartilhadas basta clicar no icone bloco de notas. Para acrescentar seus comentários as notas basta colocar o cursor na linha dar enter e escrever.



Para mandar de volta as notas compartilhadas basta reenviar o arquivo **AvaliadorDB.pdb**

Você encontra este arquivo em:

**C:\Arquivos de programas\Palm\Seu Login\Backup\**

Qualquer problema com o Software entre em contato com a HANDCASE [suporte@handycase.com](mailto:suporte@handycase.com)

**Acesse: [www.handycase.com](http://www.handycase.com)**

**© 2008 Copyright by HANDCASE**