

HANDCASE

MANUAL DO USUÁRIO

DO

H A N D B A C K U P

Este manual é intuitivo como nossos softwares, basta observar as imagens para entender como utilizar da melhor e mais eficiente forma.

As telas seguem a ordem lógica da apresentação das ferramentas na interface de cada software.

Descritivo

Com este programa você poderá fazer backups de segurança em cartão de memória. Poderá escolher o tipo de backup: somente prc, somente pdb, somente registros ou somente sistema, poderá escolher o cartão que deseja gravar o backup e criar diretórios de backup. Além de obter informações do palm e do cartão. Gerar backup por data e hora ou data. Fácil e rápido. Em português.

1.0 - PALM OS 3.5 ou superior (uso da ram 72 KB)

Requerimentos

Qualquer handheld que rode PALM OS e cartão de memória;

Sistema PALM 3.5 ou superior;

Instalação

Se você recebeu o programa por e-mail, basta descompactar o zip na área de trabalho e dar um duplo clique no arquivo **HANDBACKUP.prc** a ferramenta de instalação do seu Palm irá abrir apresentando o arquivo a ser sincronizado, sincronize e pronto ou na próxima sincronização ele será instalado.

Se você comprou o cd basta usar o instalador ou acessar pelo Windows Explorer os diretórios, dar um duplo clique no arquivo **HANDBACKUP.prc**, a ferramenta de instalação do seu Palm irá abrir apresentando o arquivo a ser sincronizado, sincronize e pronto ou na próxima sincronização ele será instalado.

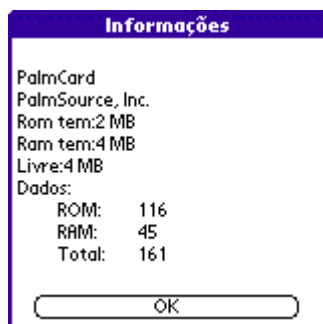


Você o reconhecerá pelo logo ao lado.

Interface inicial



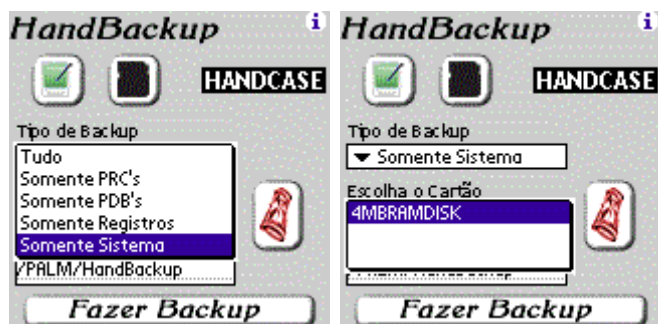
Aqui você tem numa interface única e a poucos cliques um backup seguro que é gerado diretamente no cartão de memória.



Nestes dois botões você tem acesso pela ordem: Botão do Palm as informações mais importantes e úteis de seu palm; no botão Cartão você tem acesso as informações do seu cartão de memória.

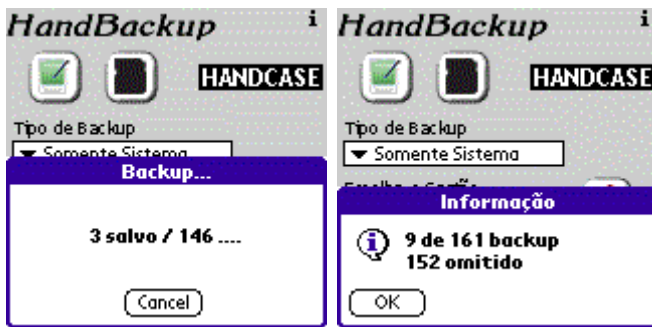


Através deste botão pode configurar a opção de backup por hora e data ou somente data.

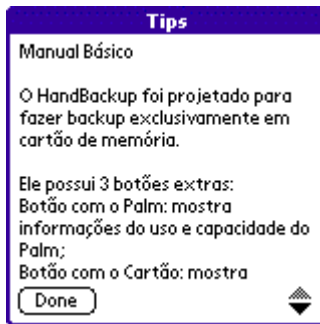


Neste primeiro menu suspenso você escolhe o tipo de backup que deseja fazer entre as 5 opções (tudo, somente prc's – os programas e games, somente pdb's – base de dados gerados pelos programas e games, somente registros ou seja tudo o que foi efetivamente usado ex: contatos, memos, informações que cadastrou em outros programas e até configurações de jogo, com seus respectivos aplicativos; e somente sistema – tudo o que o handbackup julgar crítico e que deva ser backupado para sua maior segurança). Ainda na primeira tela você pode acrescentar diretórios ao diretório padrão de backup que é handbackup ex: /palm/handbackup/backup1 etc

No segundo menu você escolhe o cartão que vai usar para o backup (se ao ver no menu o nome do cartão não for o do backup, basta sair do handbackup, trocar de cartão e voltar a acionar ele novamente).



Aqui você vê o handbackup trabalhando.



Aqui você visualiza o manual que esta disponível através do icone (i) no topo da tela.

Recomendação: Faça um backup pelo menos a cada 15 dias.

Qualquer problema com o Software entre em contato com a HANDCASE suporte@handycasecom

© 2007 Copyright by HANDCASE