

HANDCASE

MANUAL DO USUÁRIO DO G R U P O S

Este manual é intuitivo como nossos softwares, basta observar as imagens para entender como utilizar da melhor e mais eficiente forma.

As telas seguem a ordem lógica da apresentação das ferramentas na interface de cada software.

Descritivo

GRUPOS

Com o Grupos você organiza por grupo seus fornecedores, clientes, parceiros, prospects, colaboradores, terceirizados etc. Agenda compromissos ou atividades com grupos ou pessoas do grupo. Ajusta lembretes, com data e hora a ser lembrado com avisos sonoro (bip do palm) e visual (a tela do lembrete marcado liga o palm para que você visualize o que precisa lembrar). Prepara relatórios vinculando a cada pessoa do grupo. Em português.

1.0 - PALM OS 3.5 ou superior (uso da ram 104 KB)

Requerimentos

Qualquer handheld que rode PALM OS;

Sistema PALM 3.5 ou superior;

Instalação

Se você recebeu o programa por e-mail, basta descompactar o zip na área de trabalho e dar um duplo clique no arquivo **GRUPOS.prc** a ferramenta de instalação do seu Palm irá abrir apresentando o arquivo a ser sincronizado, sincronize e pronto ou na próxima sincronização ele será instalado.

Se você comprou o cd basta usar o instalador ou acessar pelo Windows Explorer os diretórios, dar um duplo clique no arquivo **GRUPOS.prc**, a ferramenta de instalação do seu Palm irá abrir apresentando o arquivo a ser sincronizado, sincronize e pronto ou na próxima sincronização ele será instalado.



Você o reconhecerá pelo logo ao lado.

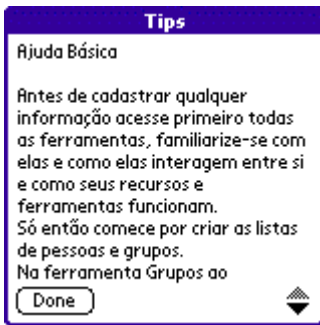
Interface inicial



Aqui você escolhe a ferramenta que deseja usar.

Obs.: Você poderá copiar do Memos de seu Palm toda a informação e colocar no GRUPOS bem como copiar dele e colar no Memos para usar a partir do Palm Desktop.

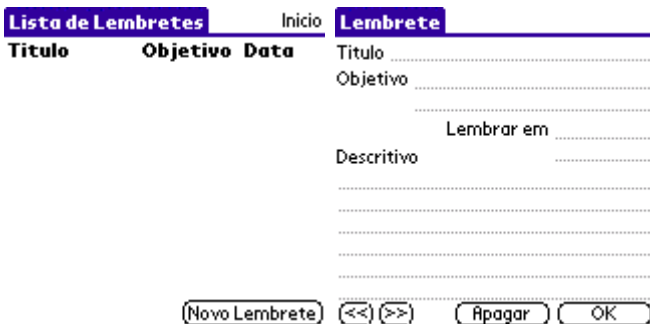
Nas ferramentas o botão **transf.** Facilita a transferência para outro Palm que tenha o GRUPOS instalado das informações de clientes entre colegas.



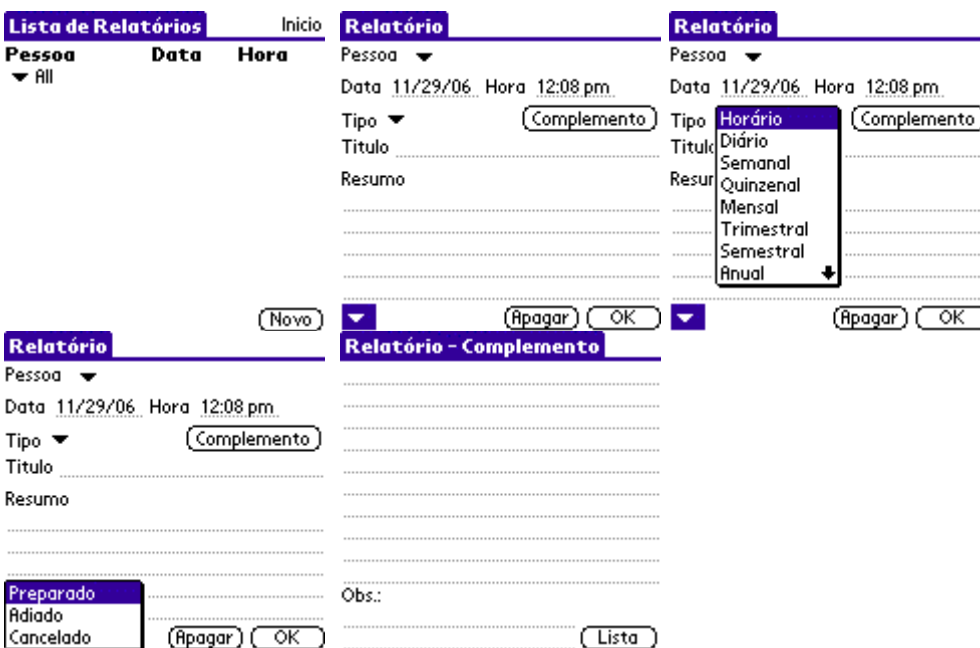
A Ajuda Básica você acessa clicando no (i) no topo da tela inicial.



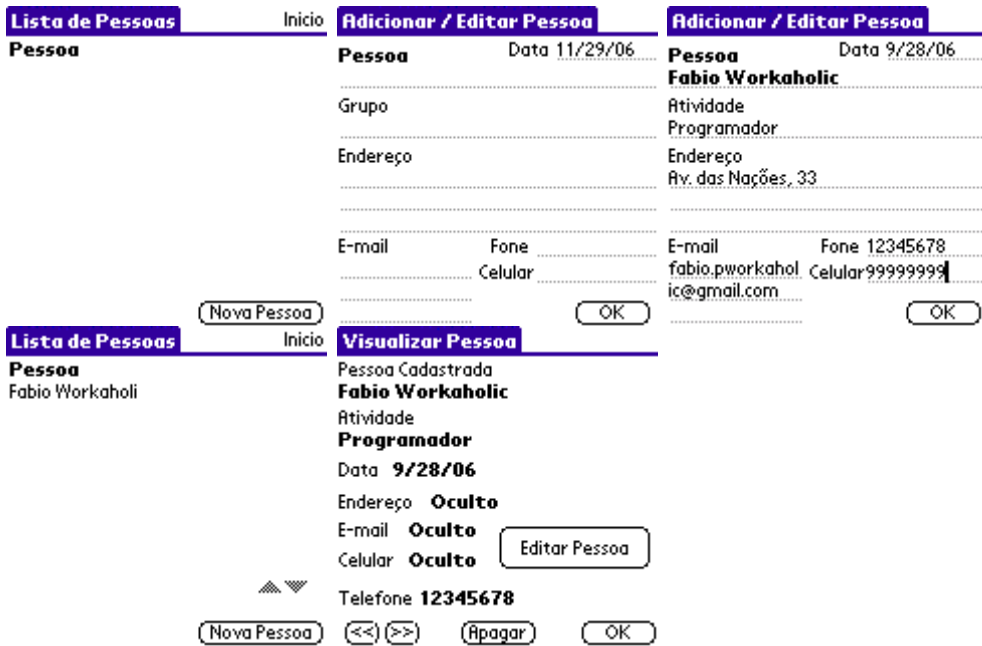
Aqui como nas telas das outras ferramentas você escolhe no menu a opção de ação que julgar necessária.



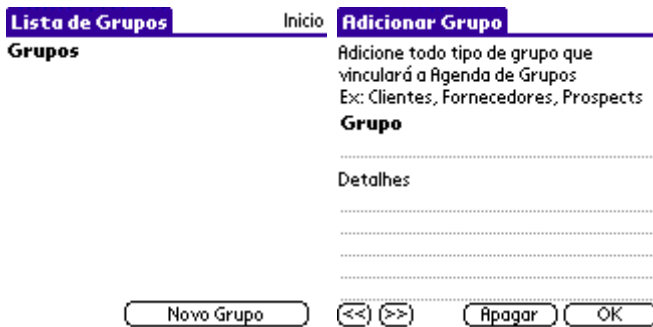
Aqui você registra os lembretes e será avisado (aviso visual - liga o Palm e abre o programa e sonoro).



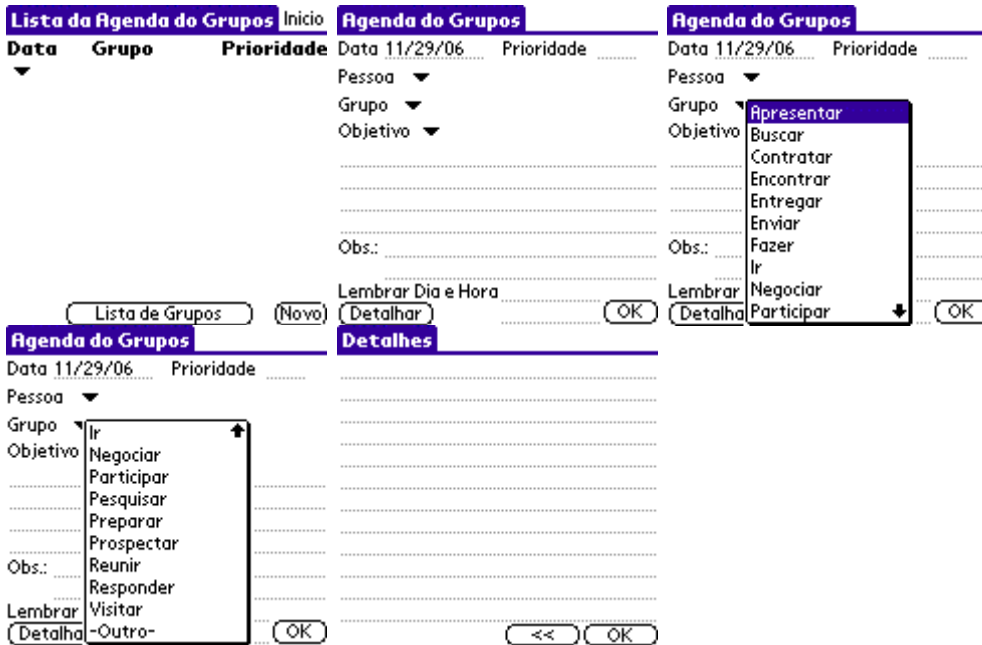
Nas telas acima você lista e prepara seus vinculando eles a cada pessoa de cada grupo.



Aqui você cadastra e lista as pessoas que compõe cada grupo.



Aqui você cadastra e lista cada grupo.



Nas telas acima prepara a agenda definindo a pessoa, a atividade, o objetivo e o descritivo da ação junto a cada grupo.

Na lista do GRUPOS poderá fazer a visualização usando duas opções (na lista no menu suspenso escolher todas – all e ver todas as e por pessoa escolhendo nome a nome no menu suspenso).

Qualquer problema com o Software entre em contato com a HANDCASE suporte@handycase.com

Acesse: www.handycase.com

© 2006 Copyright by HANDCASE