

HANDCASE

MANUAL DO USUÁRIO

DO

D I A G N O S E

Este manual é intuitivo como nossos softwares, basta observar as imagens para entender como utilizar da melhor e mais eficiente forma. As telas seguem a ordem lógica da apresentação das ferramentas na interface de cada software.

Descritivo

Nesta nova versão suite de **10 ferramentas médicas**. As ferramentas abrangem Sistemas Reprodutivo feminino e masculino, Sistema Urinário, Sistema Circulatório, Sistema Cardíaco, Cérebro, Sistema Respiratório, Sistema Muscular, Esqueleto, e Sistema Digestivo. Com ele é fácil e rápido exemplificar e detalhar as informações de seus pacientes, esboçar diagnósticos por desenho. Oferece ainda ferramenta de anotações a mão livre datadas. Um complemento poderoso para o software Doutor. Em português.

2.0 - PALM OS 3.5 ou superior (uso da ram 395 KB)

Instalação

Se você recebeu o programa por e-mail, basta descompactar o zip na área de trabalho e dar um duplo clique no arquivo **diagnose.prc** a ferramenta de instalação do seu Palm irá abrir apresentando o arquivo a ser sincronizado, sincronize e pronto ou na próxima sincronização ele será instalado.



Você o reconhecerá pelo logo ao lado.

Interface inicial



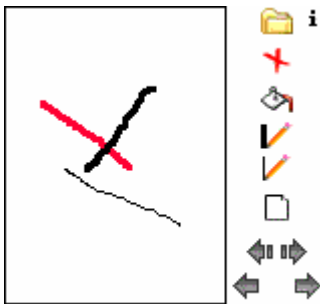
Aqui você escolhe a ferramenta que deseja usar.

Sugestão:

Use-o para mostrar a seus pacientes, colegas e alunos se for o caso, os pontos de referência de possíveis problemas ou fontes de sintomas.



Aqui você tem acesso a Ajuda interna acessível pelo ícone "i" no topo da tela inicial e na tela da ferramenta Esboços do corpo.



Aqui você testa, quando usar pela primeira vez.

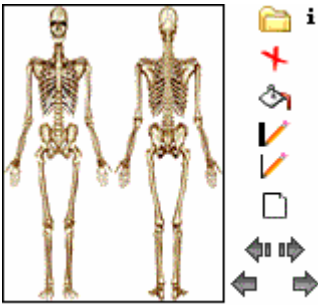
As ferramentas pela ordem são:

- salva o paciente e oferece acesso a lista de pacientes.
- exclui o esboço feito e o paciente.
- aqui você escolhe a cor que deseja usar para o traço seguinte
- ao clicar, automaticamente o traço fica mais grosso no traço seguinte
- ao clicar, automaticamente o traço fica mais fino no traço seguinte (por padrão sempre inicia fino)
- ao clicar inicia um novo esboço
- clicando na seta da esquerda retorna ao primeiro esboço, clicando no botão da direita avança até o último esboço feito
- clicando na seta da esquerda volta ao esboço anterior, clicando no botão da direita avança até o esboço seguinte

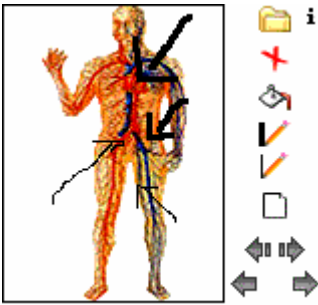


Para escolher qual sistema deseja fazer esboços, indicações ou marcações, basta usar o menu suspenso.

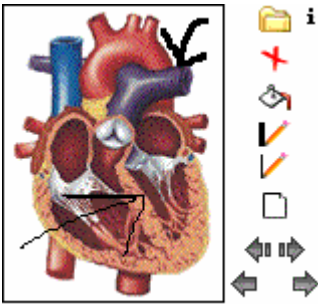
Recomendação: caso deseje vincular a um paciente, escreva o nome correspondente após a escolha do sistema.



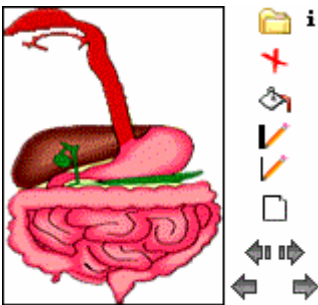
Paciente
Aqui você esboça possíveis fraturas ou lesões.



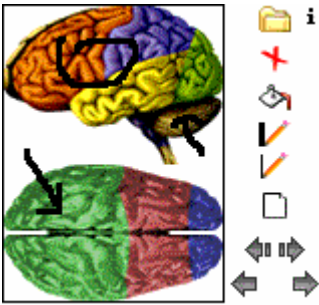
Paciente George
Aqui você esboça possíveis obstruções ou lesões circulatórias.



Paciente George
Aqui você pode indicar lesões ou obstruções no coração.

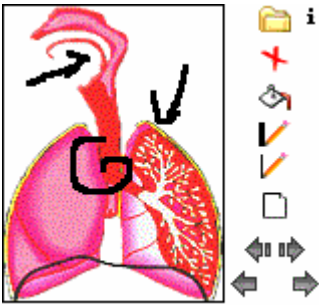


Paciente
Aqui você pode indicar lesões, obstruções ou qualquer tipo de indicação no sistema digestivo.



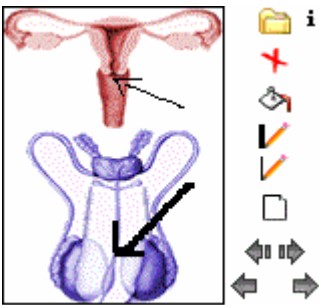
Paciente George

Aqui você pode fazer indicações em qualquer dos dois tipos de corte do cérebro.



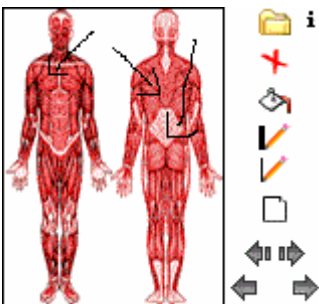
Paciente George

Aqui você pode indicar lesões, obstruções ou qualquer tipo de indicação no sistema respiratório.



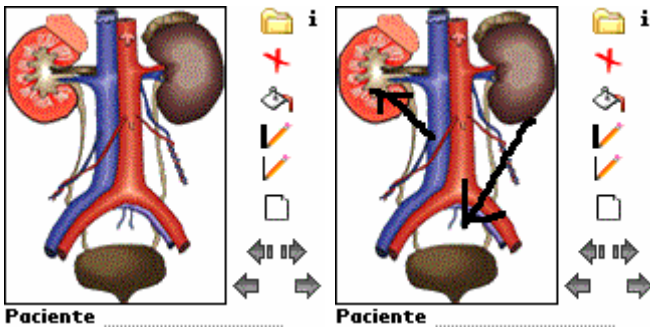
Paciente

Aqui você esboça possíveis problemas nos sistemas reprodutivos masculino e feminino.



Paciente George

Aqui você esboça possíveis lesões ou contraturas musculares.



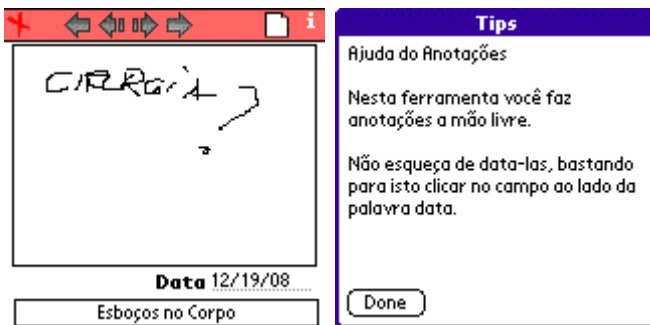
Aqui você pode indicar lesões, obstruções ou qualquer tipo de indicação no sistema urinário.

Lista de Esboços de Pacientes

Pacientes
George



Aqui você acessa a lista de pacientes.



Aqui você faz anotações a mão livre. Na segunda tela tem acesso a ajuda básica da ferramenta pelo ícone "i" no topo da tela de anotações.

Qualquer problema com o Software entre em contato com a HANDCASE suporte@handycase.com

www.handycase.com

© 2005/09 Copyright by HANDCASE