

HANDCASE

MANUAL DO USUÁRIO

DO

C R O Q U I S

Este manual é intuitivo como nossos softwares, basta observar as imagens para entender como utilizar da melhor e mais eficiente forma.

As telas seguem a ordem lógica da apresentação das ferramentas na interface de cada software.

Descritivo

Suite de **8 ferramentas** integradas numa interface única para ajudar arquitetos, engenheiros e outros profissionais da área da construção civil a esboçar sobre modelos de planta, alterações e explicações visuais na própria obra. Oferece o recurso extra de anotações a mão livre datadas. Em português.

2.0 - PALM OS 3.5 ou superior (uso da ram 248 KB)

Instalação

Se você recebeu o programa por e-mail, basta descompactar o zip na área de trabalho e dar um duplo clique no arquivo **croquis.prc** a ferramenta de instalação do seu Palm irá abrir apresentando o arquivo a ser sincronizado, sincronize e pronto ou na próxima sincronização ele será instalado.



Você o reconhecerá pelo logo ao lado.

Interface inicial

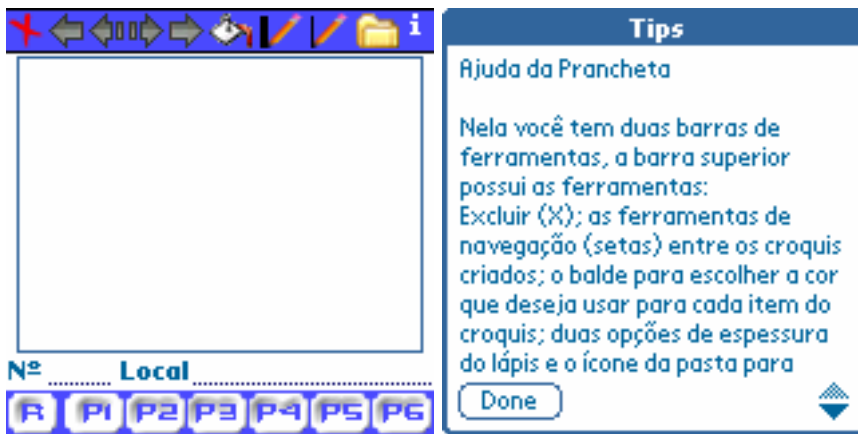


Aqui você escolhe a ferramenta que deseja usar.

Sugestão:

Use-o para mostrar a seus clientes e colaboradores na hora um rascunho de idéias para cada planta.

Importante: teste cada ferramenta para se acostumar ao novo croquis antes de iniciar o uso profissional dele.



Aqui você faz rascunhos. No ícone "i" você acessa a ajuda da prancheta.



Menu superior: Excluir (X); as ferramentas de navegação (setas) entre os croquis criados; o balde para escolher a cor que deseja usar para cada item do croquis; duas opções de espessura do lápis e o ícone da pasta para acessar a lista de croquis.

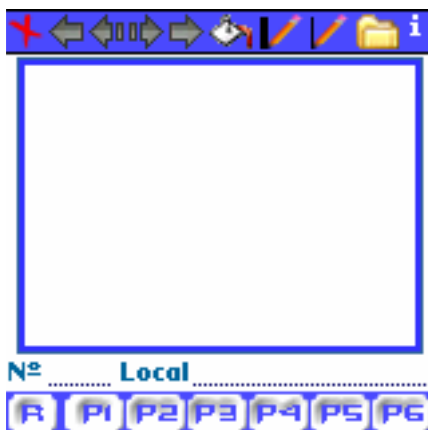
Para criar um novo croquis basta clicar no botão correspondente, P1, P2 etc.



Menu inferior: 7 opções de plantas, o R significa Rascunho, os botões com P1, P2, P3, P4, P5, e P6 são os tipos de planta, para o croquis.

No caso da P5 você pode fazer a rotação da planta na vertical, bastando usar o menu suspenso. No caso da P6 você pode fazer a rotação da planta na vertical e na horizontal, bastando usar o menu suspenso.

Para criar um novo croquis basta clicar no botão correspondente, P1, P2 etc.



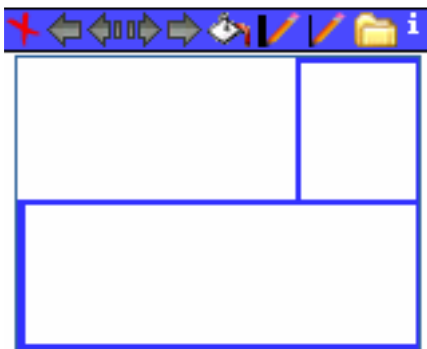
Planta 1 - Aqui você esboça uma planta básica definindo ambientes.



Nº Local



Planta 2



Nº Local



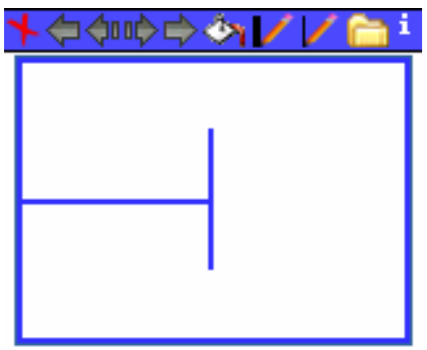
Planta 3



Nº Local



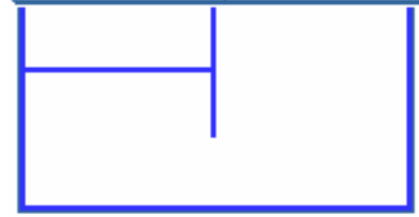
Planta 4



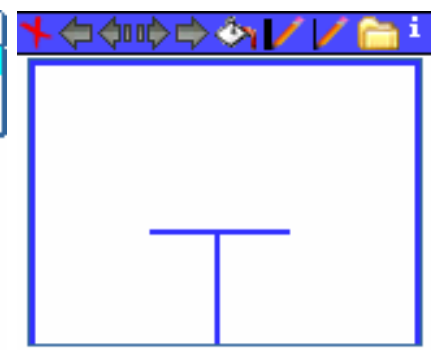
Nº Local



Croquis
Planta 5 - Rotação Vertical
Planta 6 - Rotação Horizontal
Planta 6 - Rotação Vertical



Nº Local

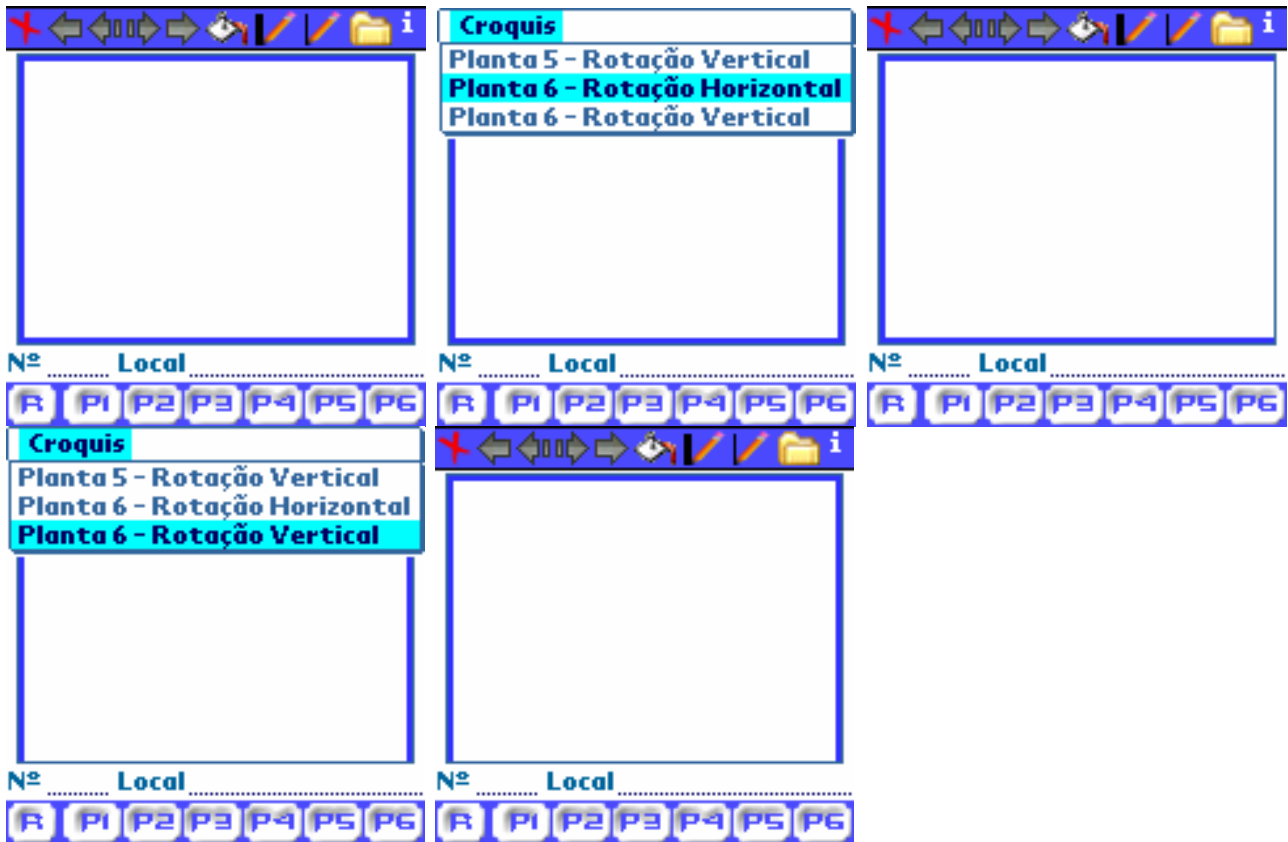


Nº Local



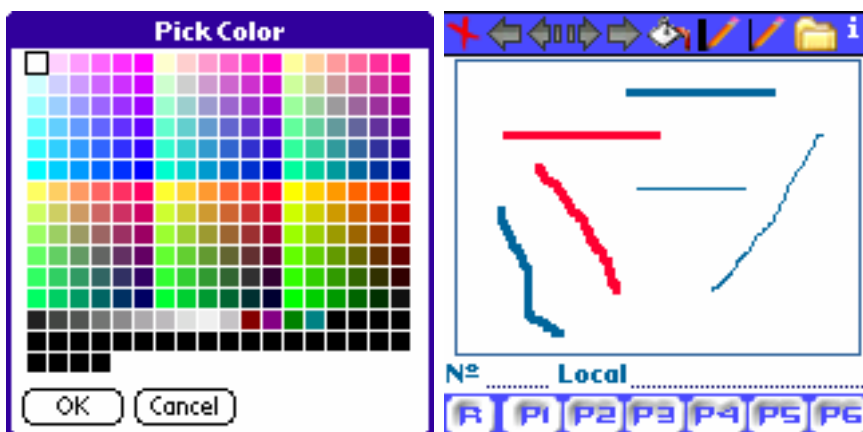
No caso da P5 você pode fazer a rotação da planta na vertical, bastando usar o menu suspenso.

Importante: rotacione antes de desenhar.



No caso da P6 você pode fazer a rotação da planta na vertical e na horizontal, bastando usar o menu suspenso.

Importante: rotacione antes de desenhar.



Aqui você usa o ícone do balde e escolhe na tela acima a cor que deseja usar. duas opções de espessura do lápis e o ícone da pasta para acessar a lista de croquis.

Lista de Croquis

Nº	Croquis
123	quarto



Aqui você acesa a lista de croquis. E volta para a tela inicial.



Nesta ferramenta faz anotações a mão livre com data. O menu é simples, da esquerda para a direita: **X** excluir; setas navegar entre as anotações; ícone de página branca, nova anotação. A ajuda do anotações esta no ícone "i".

Qualquer problema com o Software entre em contato com a HANDCASE suporte@handycase.com